

ELECTROVALVULAS de 2 VIAS

1/8" – 1/2" G

NORMALMENTE CERRADAS

Mando:	Eléctrico.
Función:	Normalmente Cerrada
Rosca:	1/8"G – 1/2"G
Viscosidad Fluido:	8°E - 62 cSt máximo
Protección eléctrica:	IP 65 con conector DIN 43650
Cuerpo Válvula:	Standard: Latón Niquelado. Opcional: Acero Inoxidable
Piezas Interiores:	Acero Inoxidable.
Resorte:	Acero Inoxidable.
Junta de Cierre:	Standard: Vitón (FKM) Opcional: Teflón (PTFE)
Posición de Montaje:	Indiferente, pero preferiblemente montada sobre tubería horizontal y con la bobina en posición vertical



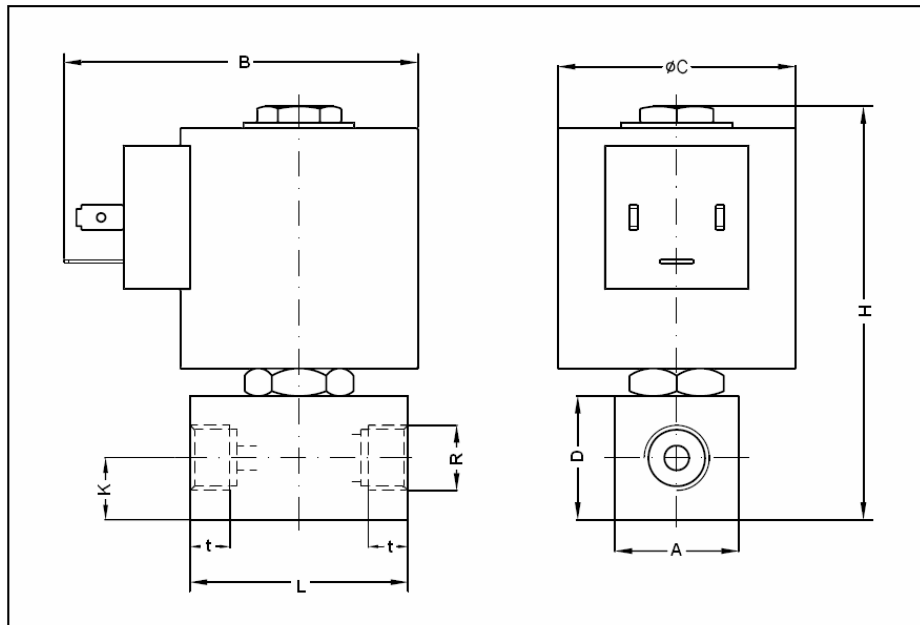
Rosca G	DN mm	Presión bar		Kv l/min (2)	Referencia	Juntas V: Vitón T: Teflón	Cuerpo	Bobina
		Mín	Máx					
1/4"	0,8	0	200	0,35	422C-0,8T IX	PTFE	AISI 316	GD
	1,2	0	150	0,50	422C-1,2T IX	PTFE	AISI 316	GD
	2	0	100	1,70	422C-2T FE	PTFE	Acero	GD
	2	0	100	1,70	422C-2T IX	PTFE	AISI 316	GD
	2,75	0	70	2,40	422C-2,75 T	FKM (PTFE)	Latón (1)	GD
	3	0	50	2,70	422C-3 T	FKM (PTFE)	Latón (1)	GD
	4	0	20	4,50	422C-4 V	FKM (PTFE)	Latón (1)	GD
	5	0	10	5,80	422C-5 V	FKM	Latón (1)	GD
3/8"	0,8	0	200	0,35	432C-0,8T IX	PTFE	AISI 316	GD
	1,2	0	150	0,50	432C-1,2T IX	PTFE	AISI 316	GD
	2	0	100	0,5	432C-2T FE	PTFE	Acero	GD
	2	0	100	1,70	432C-2T IX	PTFE	AISI 316	GD
	2,75	0	70	2,40	432C-2,75 T	PTFE	Latón (1)	GD
	3	0	50	2,70	432C-3 T	FKM (PTFE)	Latón (1)	GD
	4	0	20	4,50	432C-4 V	FKM (PTFE)	Latón (1)	GD
	5	0	10	5,80	432C-5 V	FKM (PTFE)	Latón (1)	GD
1/2"	4	0	20	4,50	442C-4 V	FKM (PTFE)	Latón (1)	GD
	8	0	4	20	442C-10V	FKM	Latón (1)	GD

- Opcional: Cuerpos en acero inoxidable AISI 316
- Juntas:** Entre paréntesis se indica si la junta puede ser de PTFE. En caso de pedido en el código se incluirá la letra T antes del IX. Por ejemplo 222C-3T IX.
- Kv:** Caudal de agua en litros por minuto a 5 - 30°C que circula a través de la electroválvula con una pérdida de carga de 1 bar determinado bajo normas VDI/VDE 2.173.

DELTA, S.L.

www.industrialdelta.com

delta@industrialdelta.com



DIMENSIONES										
Referencia	R	DN	L mm	H mm	K mm	t mm	A - D mm	B mm	C mm	Peso Gr
422C	1/4"	0,8 ÷ 5	44	84	12,5	8	25	71,5	48	740
432C	3/8"	0,8 ÷ 5	44	84	11,5	8	25	71,5	48	730
442C	1/2"	4 ÷ 5	50	87	13	10	28	71,5	48	760

APLICACIONES				
Cuerpo	Juntas	Forma de Suministro	Temperatura Fluido °C	Aplicaciones
Latón	FKM (Viton)	Standard	-20° +80° (+100°)	Fluidos a presiones hasta 25 bar como: Aire, Técnica del vacío, Agua (70°C), Aceite vegetal, Alcoholes, Argón, Benceno, CO ₂ (gas), Etilenglicol, Fuel-Oil, Gasolina, Gas Natural, Gasóleo, Helio(gas), Metano(gas), Nitrógeno (gas), Oxígeno (se requiere un construcción especial), etcétera.
Latón	PTFE (Teflon)	Opcional	-20° +80° (+140°)	Fluidos a presiones hasta 100 bar como: Aceite Hidráulico, Acetona, Agua (100°C), CO ₂ (líq), Tetracloruro de Carbono, Vapor de Agua, etcétera.
Acero Inoxidable	FKM (Viton)	Opcional	-20° +80° (+100°)	Agua desmineralizada, Aceite vegetal, Acido nítrico < 50% (20°C), Agua desionizada, Agua destilada, Cerveza, CO ₂ (gas), Nitrato potásico (solución acuosa), Sulfato potásico (solución acuosa), etcétera.
Acero Inoxidable	PTFE (Teflon)	Opcional	-20° +80° (+140°)	Fluidos a presiones hasta 200 bar. Además de los fluidos citados: Agua, Aceite Hidráulico, Helio, CO ₂ licuado, Nitrógeno, etcétera.

CARACTERISTICAS ELECTRICAS:							
Bobina	Tensión Voltios	Consumo eléctrico Amperios		Servicio	Limites Tensión	Frecuencia Maxima Accionamientos/hr	Temperatura Ambiente
		Conexión	Servicio				
GD-59	220/50	0,18	0,12	100%ED	±10 %	300 Acc/hr	-30 +60 °C
GD-20	24 VCC	-	0,90	100%ED	±10 %	500 Acc/hr	-30 +60 °C